



Sie möchten Ihre Idee von guter Lehre wahr werden lassen oder möchten in Ihren Veranstaltungen einfach mal etwas Neues ausprobieren? Dann nutzen Sie die zweite Werkstatt Lehre am 28. September 2023 als Raum für Impulse und Diskussionen, zum Probieren und Reflektieren!

**Für alle etwas dabei:
Workshops, Beratung durch
Expert:innen, Technik-Spielwiese
und Austausch im Werkstatt-Café**

In jeweils 90-minütigen Hands-on Workshops erhalten Sie praxisnahe Impulse zur methodisch-didaktischen Gestaltung und zu nützlichen Instrumenten für Ihre Lehrpraxis. Sie können die Inhalte direkt anwenden und sich mit Kolleg:innen themenzentriert austauschen.



Mehr Infos und Anmeldung:
www.uni-bremen.de/werkstatt-lehre

Die Werkstatt Lehre ist ein gemeinsames Angebot der lehrunterstützenden Einrichtungen der Universität Bremen. Sie wird vom Projekt SKILL-UB, der Geschäftsstelle Hochschuldidaktik und der Studierwerkstatt organisiert.

Universität Bremen
Projekt SKILL-UB
Studierendenzentriert | kollaborativ |
innovativ Lehren und Lernen
Celsiusstraße 2, 28359 Bremen

Kontakt:
skill@uni-bremen.de

Gefördert durch die



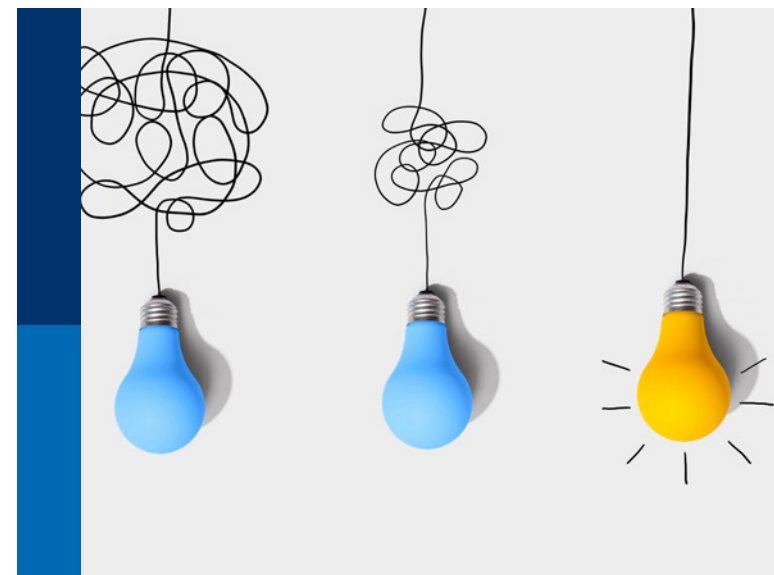
**Stiftung
Innovation in der
Hochschullehre**



Werkstatt Lehre

Neues für die eigene Lehre entdecken
und erproben

Donnerstag, 28.09.2023



SKILL-UB
Studierendenzentriert | kollaborativ | innovativ
Lehren und Lernen an der Universität Bremen



Werkstatt-Café, SFG 1. Ebene



Vernetzung



Technik-Spielwiese



Beratung durch Expert:innen



Einzelarbeitsplätze



weitere Informationen

Workshops, SFG 1. Ebene

9:00 – 10:30 Uhr (in Präsenz)

Einstieg in Stud.IP Courseware:
Interaktive Lehrbücher, Selbstlerneinheiten
oder Skripte in Stud.IP gestalten und teilen
(Carola Schirmer und Isabell Schaffer)

10:45 – 12:15 Uhr (hybrid)

Vermittlung qualitativer Forschungsmethoden
mit BOOC und p:ier
(Maria Peters und Sylvia Thünemann)

12:15 – 13:00 Uhr

Pause

13:00 – 14:30 Uhr (in Präsenz)

Einführung in Jupyter an der Universität Bremen
(Isabell Schaffer und Marcel Meissner)

14:45 – 16:00 Uhr (online)

Auswahlaufgaben für Übungen und Prüfungen
kompetenzorientiert gestalten
(Jens Leimann)

16:00 – 17:30 Uhr (hybrid)

Hands-on KI in der Lehre – Entwicklung von
Szenarien für Prüfungen, Lehren und Lernen mit KI
(Christina Gloerfeld und Franziska Richter)

Die Workshops können einzeln besucht werden.

Workshops, SFG 1. Ebene

9:00 – 10:30 Uhr (in Präsenz)

Studierende zum kritischen Denken anregen
(Franziska Richter und Fadri Bischoff)

10:45 – 12:15 Uhr (online)

Diversität in Lehr-Lern-Räumen
(Ayla Satilmis)

12:15 – 13:00 Uhr

Pause

13:00 – 14:30 Uhr (in Präsenz)

Feedback geben – aber richtig!
(Gabi Meihswinkel)

14:45 – 16:00 Uhr (in Präsenz)

Vorlesungen studierendenzentriert gestalten:
Just-in-Time Teaching und Peer Instruction
(Julie Direnga)

Nähere Informationen zu den Workshops sowie
Raumangaben finden Sie in der Stud.IP Veranstal-
tung, siehe Webseite.

Die Workshops können einzeln besucht werden.

Im offenen Werkstatt-Café bieten wir Ihnen einen Raum zur themenübergreifenden Vernetzung, eine Technik-Spielwiese sowie weitere Informationsangebote. Unsere Expert:innen stehen für individuelle Fragen und gezieltes Feedback zur Verfügung. Wer nach einem Workshop die gewonnenen Impulse direkt umsetzen und das eigene Lehrkonzept weiter bearbeiten möchte, kann dies an Einzelarbeitsplätzen tun.

Kommen Sie einfach im Werkstatt-Café vorbei!